

vebruar

2025

Tuleviku arengusuunad Kohila vallas

Allar Haljasorg
Kohila vallavanem



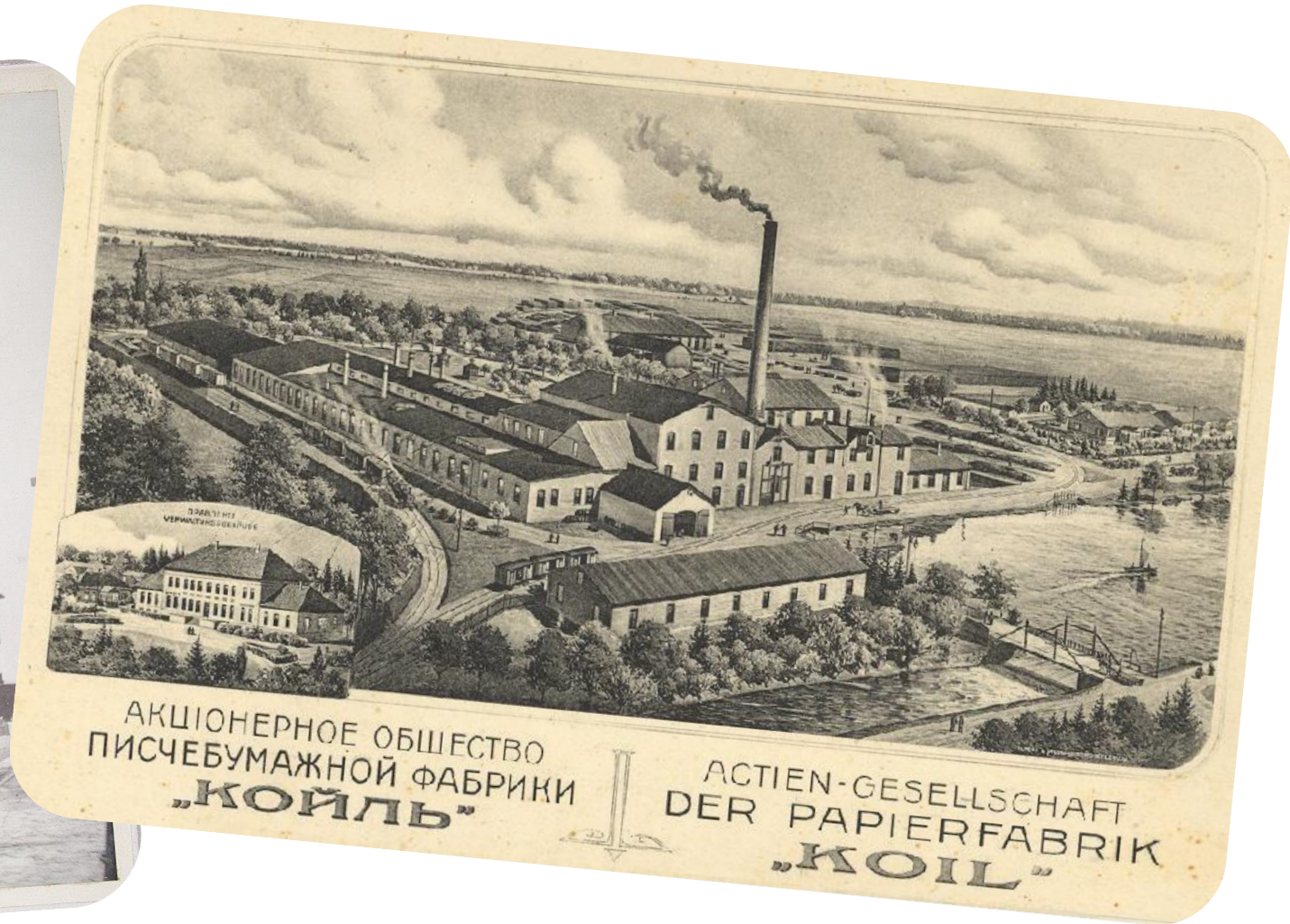
EfTEN Capital juhatuse esimees Viljar Arakas:

*Kipume alati
ületähtsustama olevikku,
unustama minevikku ning
alahindama tulevikku.*

27. dets 2020 Delfi Ärileht



Arenguhüpe



Kohila ettevõtlusala



Raudtee Rail Baltica ja ettevõtlus



Ülejõe



Ülejõe



Ujula

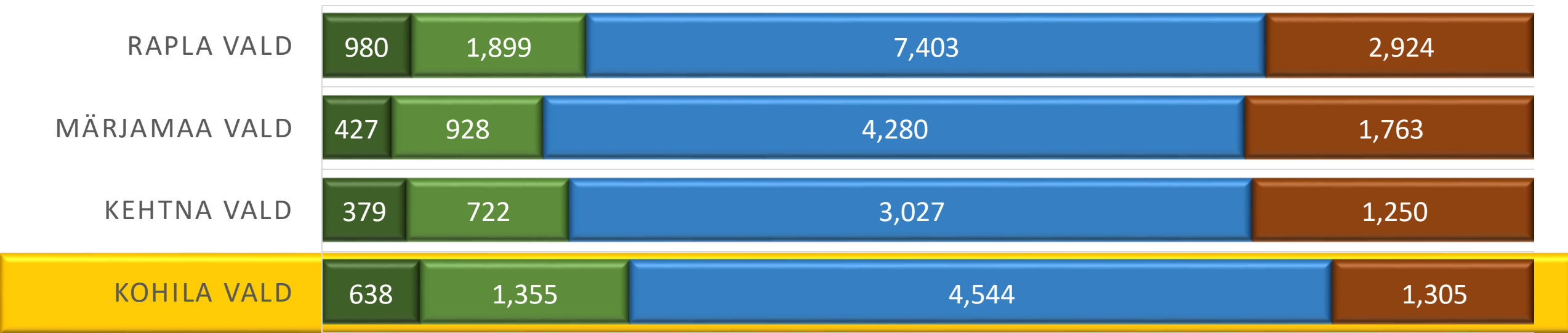
Suusamägi

Kohila
tööstuspark

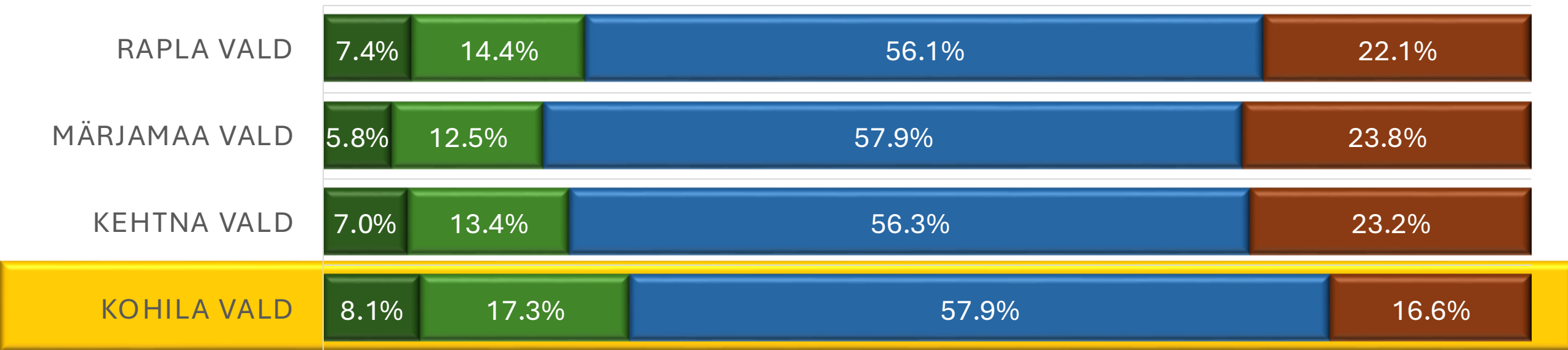


Tallinn

Raplamaa elanikkonna vanuseline struktuur



■ lapsed 0-6
 ■ lapsed 7-18
 ■ tööealised 19-64
 ■ eakad 65-...





- Lasteaiakohtade kättesaadavus
- Koolikohtade kättesaadavus
- Perearstiteenuse kättesaadavus
- Ettevõtluse võimestamine
- Ühenduste ja kommunikatsioonide rajamine





Tänan!



Tööstuse tänava korterelamute detailplaneering (1)



Tööstuse tänava korterelamute detailplaneering (2)



krundi pindala	ehitisealune pindala	korterite arv
1763	365	8
2484	365	8
2665	415	8
3352	615	18
4275	615	18
4379	615	18
		78

Pilt 1. Üldvaade edelast piki Tööstuse tänavat (keskuse poolt tulles).

Tööstuse tänava korterelamute detailplaneering (3)



Pilt 2. Üldvaade kagust.



Tänan!





Tõsta ettevõtlusalal asuvate era- ja munitsipaalkinnistute väärtust / luua uusi töökohti / suunata raskeveokite liiklust

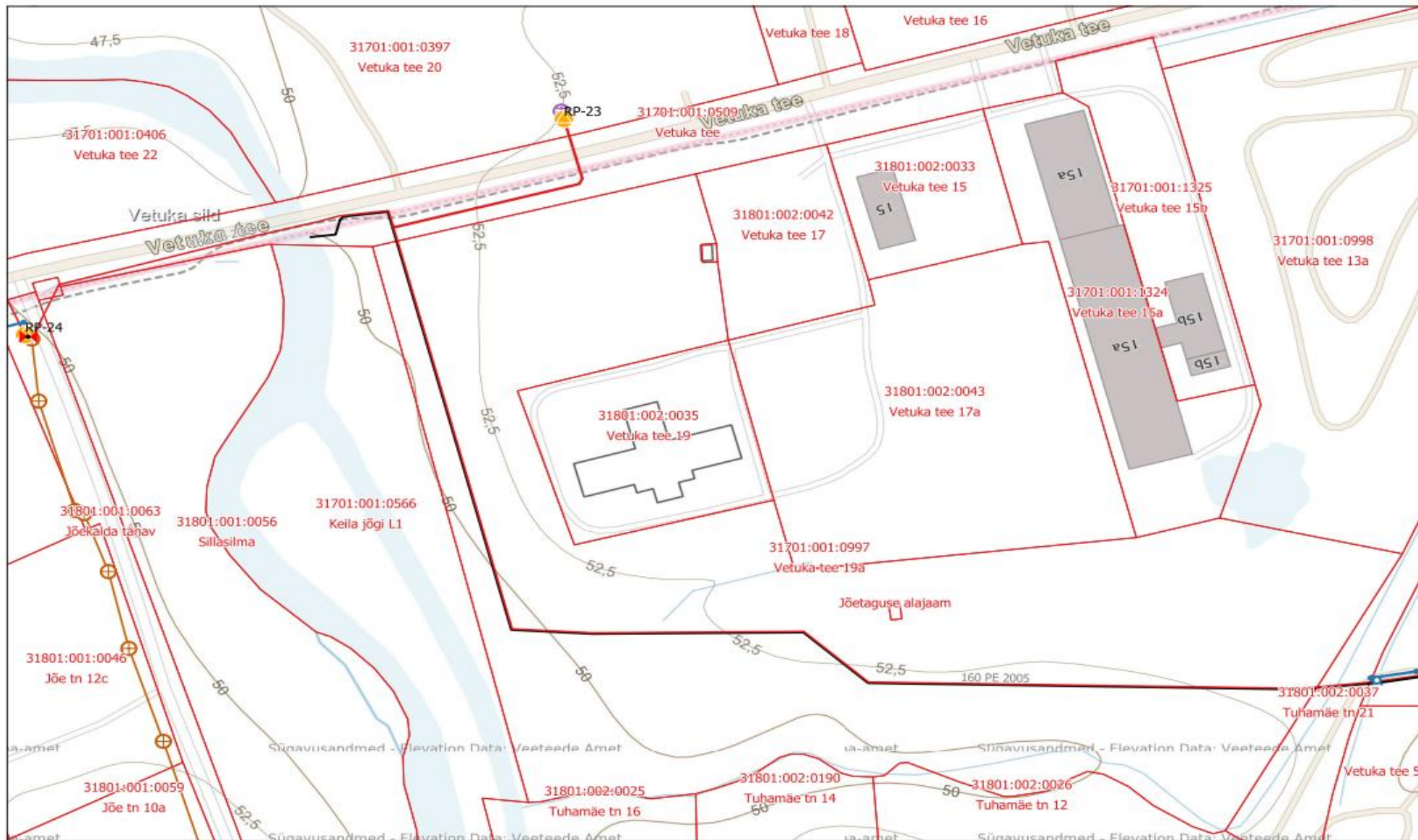
- ✓ asfalteeritud sõidu- ja kõnnitee I etapp olemas alates Vetuka teest, läbimurre Tööstuse tänavani sõltub eramaaomanike huvist – **vald on valmis kaasinvesteerima läbimurdesse** (toetusmeetmete abil)
- ✓ kõik vajalikud kommunikatsioonid piirkonnas tootmis- või äritegevuse arendamiseks on olemas
 - kanalisatsiooni survetorustik
 - vee liitumise võimalused/toru otsad on Tuhamäe tn. 4 kinnistu juures ja teisel pool jõge Jõekalda tn.
 - tsentraalse kanalisatsiooniga saab liituda terve toru ulatuses (kinnistule tuleb rajada ja omaniku hallata jääb reoveepumpla)
 - gaasitrass
 - piisav elektrivõimsus
 - valla poolt renoveeritud Vetuka tee auto- ja kergliiklustee tänavavalgustusega
- ✓ hea asukoht valla keskses, suurepärase reisirongiühendus (+RB tulevikus), olemas positiivne kasvupotentsiaal
- ✓ piirkonna sihtotstarve tuleneb valla üldplaneeringust
- ✓ Tuhamäe tn. läbimurre paberivabriku kinnistuteni võimaldab suunata areneval ettevõtlusalal liikuvaid raskeveokeid Vetuka tee kaudu vallakeskusest mööda

Ettevõtlusala kommunikatsioonid



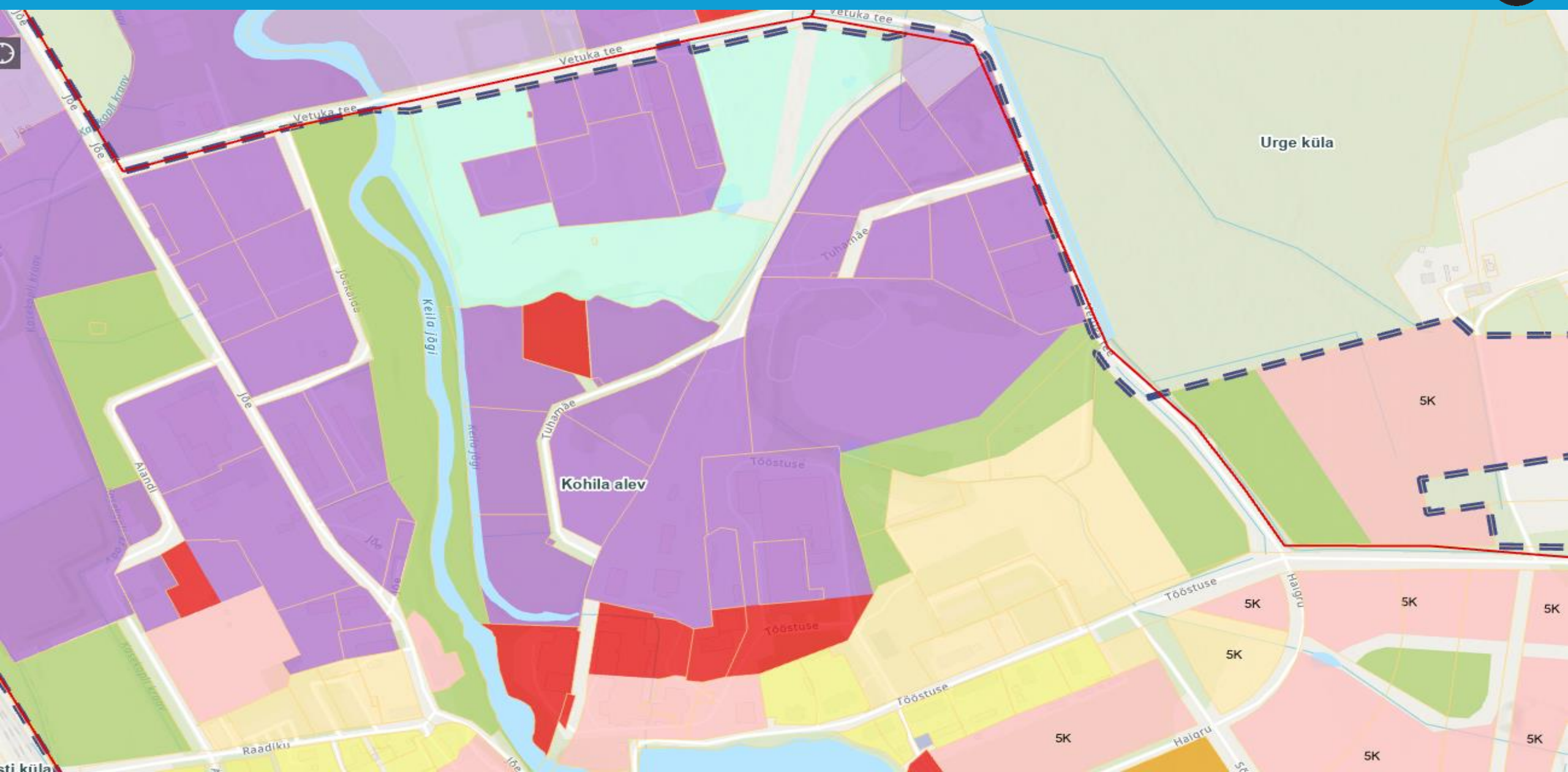
Kohila Maja OÜ

21-01-2025



1:1 800

Üldplaneering





Tänan!

